

ОТКРЫТОЕ АКЦИОНЕРНОЕ ОБЩЕСТВО
«РОССИЙСКИЕ ЖЕЛЕЗНЫЕ ДОРОГИ»

ОКПД 2 14.19.22.190

Группа М 38

СОГЛАСОВАНО:

УТВЕРЖДАЮ:

Первый заместитель начальника
Департамента управления персоналом

Заместитель генерального
директора ОАО «РЖД»


А.Б. Покидько
«30» 01 2020 г.


Д.С. Шаханов
«30» 01 2020 г.

Начальник Департамента охраны
труда, промышленной безопасности и
экологического контроля


Б.И. Потапов
«30» 01 2020 г.

Федеральное агентство по техническому
регулированию и метрологии
ФГУП «СТАНДАРТИНФОРМ»
зарегистрирован каталожный лист
внесен в реестр 15.05.2020
за № 202/132357

«Одежда форменная для работников ОАО «РЖД»

ЖИЛЕТ ФОРМЕННЫЙ ЖЕНСКИЙ ДЛЯ РАБОТНИКОВ
СРЕДНЕЙ, МЛАДШЕЙ И РЯДОВОЙ КАТЕГОРИЙ

ТЕХНИЧЕСКИЕ УСЛОВИЯ

ТУ 14.19.22-020-00083262-2020

Срок действия установлен с _____ 2020 г.

Заместитель председателя
РОСПРОФЖЕЛ

Заместитель Генерального
директора АО «ВНИИЖТ»


А.А. Налетов
«30» 01 2020 г.


С.Е. Аладуров
2020 г.

Первый заместитель начальника
Центральной дирекции закупок и
снабжения (по снабжению)

Начальник Департамента
корпоративных коммуникаций


Р.В. Смолич
«30» 01 2020 г.


М.М. Лунёв
2020 г.

2020 г.

Подп. и дата

Взам. инв. №

Инв. № дубл.

Подп. и дата

Инв. № подл.

Настоящие технические условия распространяются на жилет женский, предназначенный в качестве форменной одежды для работников структурных подразделений филиалов ОАО «РЖД» средней, младшей и рядовой категорий.

Пример записи продукции при заказе:

«Жилет форменный женский для работников средней, младшей и рядовой категорий, ТУ 14.19.22-020-00083262-2020»

1 ТЕХНИЧЕСКИЕ ТРЕБОВАНИЯ

1.1 Жилет форменный женский (Рис.1) должен быть изготовлен в соответствии с требованиями настоящих технических условий ТУ 14.19.22-00083262-2020, ГОСТ 31399-2009, ГОСТ 15007-88, ТР ТС 017/2011 и соответствовать образцу-эталону.

1.2 Комплектность

Жилет форменный женский на пуговицах (Черт. 1).

Инв. № подл.	Полп. и дата	Инв. № дубл.	Взам. инв. №	Полп. и дата	ТУ 14.19.22-020-00083262-2020					Лист
										2
					Ли	Изм.	№ докум.	Подп.	Дата	



Рис.1

Инв. № подл.	Полн. и дата	Инв. № дубл.	Взам. инв. №	Полн. и дата
Ли	Изм.	№ докум.	Подп.	Дата

ТУ 14.19.22-020-00083262-2020

1.3 Основные размеры

1.3.1 Размеры жилета форменного женского должны соответствовать размерным признакам типовых фигур женщин.

Величины основных размерных признаков типовых фигур женщин указаны в таблице 1.

Таблица 1

Наименование размерного признака	Величина размерного признака типовой фигуры, см	Интервал между размерами
Рост	152, 158; 164; 170; 176; 182	6
Обхват груди	80; 84; 88; 92; 96; 100; 104; 108; 112; 116; 120; 124; 128; 132	4
Обхват бедер по 2 полнотной группе	86; 90; 94; 98; 102; 106; 110; 114; 118; 122; 126; 130; 134; 138	4

Примечания:

1. Жилеты форменные женские на типовые фигуры человека размеров больше или меньше, указанных в таблицах, должны изготавливаться по требованию потребителя.

2. Количественное соотношение размеров и ростов изготавливаемых жилетов устанавливает потребитель.

1.3.2 Измерения готовых жилетов форменных женских должны соответствовать величинам, указанным в таблице 2 и на чертеже 1.

Инт. № подл.	Инт. № дубл.	Взам. инв. №	Полп. и дата

Ли	Изм.	№ докум.	Подп.	Дата

Инв. № подл.	Подп. и дата	Взам. инв. №	Инв. № дубл.	Подп. и дата

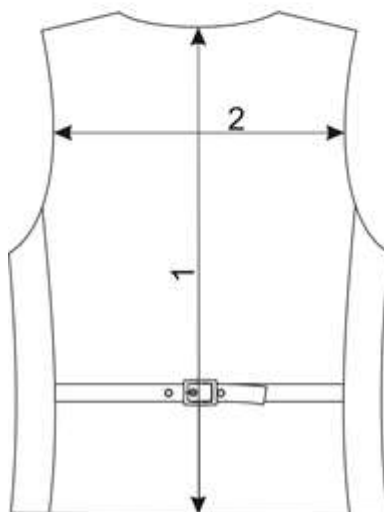
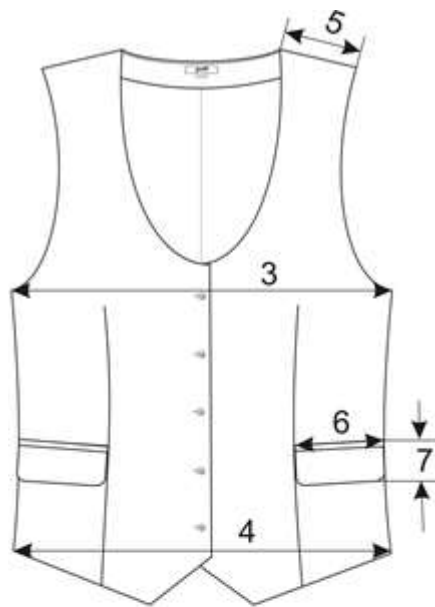
Изм.	Лист	№ докум.	Подп.	Дата

Измерения готовых жилетов форменных женских

Таблица 2

№ п/п	Наименование измерения	Рост типовой фигуры человека, см	Обхват груди типовой фигуры человека, см														Допускаемое отклонение, см
			80	84	88	92	96	100	104	108	112	116	120	124	128	132	
			Обхват бедер типовой фигуры человека, см														
			86	90	94	98	102	106	110	114	118	122	126	130	134	138	
1	2	3	4	5	6	7	8	9	10	11	12	13	14	15	16	17	18
Жилет женский (черт.1)																	
1	Длина спинки	152	46,5	47,3	48,1	48,9	49,7	50,5	51,2	51,9	52,6	53,3	53,8	54,4	55,0	55,6	±1,0
		158	48,0	48,8	49,6	50,4	51,2	52,0	52,7	53,4	54,1	54,8	55,3	55,9	56,5	57,1	
		164	49,5	50,3	51,1	51,9	52,7	53,5	54,2	54,9	55,6	56,3	56,8	57,4	58,0	58,6	
		170	51,0	51,8	52,6	53,4	54,2	55,0	55,7	56,4	57,1	57,8	58,3	58,9	59,5	60,1	
		176	52,5	53,3	54,1	54,9	55,7	56,5	57,2	57,9	58,6	59,3	59,8	60,4	61,0	61,6	
		182	54,0	54,8	55,6	56,4	57,2	58,0	58,7	59,4	60,1	60,8	61,3	61,9	62,5	63,1	
2	Ширина спинки в самом узком месте	152-182	31,7	32,6	33,5	34,4	35,3	36,4	37,1	37,8	38,5	39,2	40,0	40,7	41,4	42,1	±0,5
3	Ширина на уровне глубины проймы	152-182	42,5	44,5	46,5	48,5	50,5	52,5	54,5	56,5	58,5	60,5	64,0	66,0	68,0	70,0	±1,0
4	Ширина по низу изделия	152-182	46,4	48,4	50,4	52,4	54,4	56,4	58,4	60,4	62,6	64,8	66,8	69,0	71,2	73,4	±1,0
5	Ширина плеча	152-182	7,9	8,1	8,3	8,5	8,7	8,7	9,0	9,3	9,6	9,9	10,4	10,7	11,0	11,3	±0,3
6	Длина клапана кармана	152-182	12,0	12,5	13,0	13,5	14,0	14,7	15,2	15,7	16,2	16,7	15,2	15,7	16,2	16,7	±0,2
7	Ширина клапана кармана	152-182	6,2	6,2	6,2	6,2	6,2	6,2	6,2	6,2	6,2	6,2	6,2	6,2	6,2	6,2	±0,2

Примечание: «Измерение линейных размеров производить поверенными инструментами ГОСТ Р ИСО 3635-99, линейкой, рулеткой металлической либо измерительной сантиметровой лентой» ГОСТ 7502-98.



Черт.1

Инв. № подл.	Полп. и дата
Инв. № дубл.	Взам. инв. №
Инв. № инв. №	Полп. и дата

Ли	Изм.	№ докум.	Подп.	Дата

ТУ 14.19.22-020-00083262-2020

1.4 Внешний вид

1.4.1 Жилет - полуприлегающего силуэта, с центральной бортовой застежкой на пять прорезных петель и пять пуговиц.

1.4.2 Полочки жилета с нагрудными вытачками от линии низа.

1.4.3 Полочки с прорезными боковыми карманами в «рамку» с клапанами.

1.4.4 Спинка со средним швом и отрезными бочками. На спинке на уровне линии талии расположен хлястик (из двух частей) с пряжкой. На хлястике установлены 3 люверса.

1.4.5 Спинка и боковые части полочек на подкладке. Борта обработаны подбортами из основной ткани; горловина спинки – обтачкой из основной ткани.

1.4.6 Жилет изготовлен из костюмной ткани красного цвета.

1.5 Основные требования к изготовлению

1.5.1 Виды стежков, строчек и швов - по ГОСТ 12807-2003.

1.5.2 Определение сортности готовых жилетов - по ГОСТ 12566-88.

1.5.3 Жилеты должны изготавливать в соответствии с требованиями промышленной технологии изготовления верхней одежды костюмного ассортимента.

1.5.4 Раскладку лекал и раскрой деталей жилетов производить согласно направлениям нитей основы, допускаемым отклонениям, нанесенным на лекалах и техническим требованиям к раскрою.

1.6 Особенности обработки

1.6.1 Полочка, нижняя часть бочка полочки, верхний клапан кармана, обтачка горловины спинки, подборт, обтачка низа спинки дублируют флизелином нитепрошивным клеевым.

1.6.2 Срез проймы, срез горловины, плечевой срез, срез борта, срез обтачки низа спинки дублируют клеевой кромкой, долевой, шириной 1,0 см.

Инт. № дубл.	Инт. № подл.	Взам. инв. №	Полп. и дата
--------------	--------------	--------------	--------------

Ли	Изм.	№ докум.	Подп.	Дата
----	------	----------	-------	------

ТУ 14.19.22-020-00083262-2020

Лист

7

Примечание:

В зависимости от условий производства и по согласованию изготовителя с разработчиком допускаются изменения технологии обработки, не ухудшающие качества изделия.

1.7 Характеристики (показатели) продукции, подтверждаемые при декларировании соответствия

1.7.1 Готовая продукция должна отвечать требованиям технического регламента таможенного союза ТР ТС 017/2011 «О безопасности продукции легкой промышленности» от 9 декабря 2011 г. № 876.

1.7.2 Безопасность и соответствие жилета форменного женского, как изделия третьего слоя, обеспечивается выполнением требований ТР ТС 017/2011 и требований стандартов, приведенных в таблице 3:

Таблица 3

№ п/п	Характеристики	НД на продукцию	НД на методы испытаний для определения хар-к
1	2	3	4
1	Идентификация продукции в соответствии с НТД	ТУ 14.19.22-020-00083262-2020	-
2	Вид и массовая доля сырья (верха, подкладки)	ТУ 14.19.22-020-00083262-2020	ГОСТ ISO 1833-11-2011 ГОСТ ISO 1833-18-2011
3	Устойчивость окраски к физико-химическим воздействиям ткани верха (подкладки), не менее 3 (4) баллов: -стирки; -пота; -трения сухого; -дистиллированной воды	ТР ТС 017/2011	ГОСТ 9733.4-83 ГОСТ 9733.6-83 ГОСТ 9733.27-83 ГОСТ 9733.5-83
4	Воздухопроницаемость, дм ³ /м ² с, не менее 60 (для подкладки)	ТР ТС 017/2011	ГОСТ 12088-77
5	Интенсивность запаха (верх, подкладка), баллы, не более 2	ТР ТС 017/2011	ТР ТС 017/2011
6	Индекс токсичности (верх, подкладка), %, от 70 до 120	ТР ТС 017/2011	ГОСТ 32075-2013
7	Содержание свободного формальдегида (верха, подкладки), мкг/г, не более 300	ТР ТС 017/2011	ГОСТ 25617-2014

Изм. № дубл. Инв. № инв. № Полп. и дата

Ли	Изм.	№ докум.	Подп.	Дата
----	------	----------	-------	------

ТУ 14.19.22-020-00083262-2020

Лист

8

Продолжение таблицы 3

1	2	3	4
8	Уровень напряженности электростатического поля на поверхности изделия (электризуемость материалов верха, подкладки), кВ/м, не более 15	ТР ТС 017/2011	ТР ТС 017/2011
9	Содержание выделяющихся вредных химических веществ (воздушная среда), мг/м ³		

1.8 Требования к материалам

1.8.1 Жилет форменный женский должен быть изготовлен из материалов, указанных в таблице 4.

Таблица 4

№ п/п	Наименование материалов	Характеристики ткани	Цвет	Состав сырья	Назначение материала
1	2	3	4	5	6
1	Ткань костюмная саржевого переплетения	- поверхностная плотность 210±10 г/м ² ; - разрывная нагрузка, Н, не менее 390 по основе и 290 по утку; - стойкость к истиранию, тыс. циклов, не менее 4,5; - изменение размеров после мокрой обработки, %, не более - 3,5 по основе и -3,5 по утку; - устойчивость окраски: прочная; - удлинение при разрыве, %, не менее - 20 по основе и 20 по утку. - умягчающая и антистатическая обработка; количество пилей на 1 см ² не более 1 (ГОСТ 28000-2004)	красный (рекомендованный pantone 18-1662 TPX Flame Scarlet)	43% шерсть, 55% ПЭ, 2% лайкра	Для изготовления верха жилета
2	Ткань подкладочная атласного переплетения	-поверхностная плотность 70±10 г/м ² - изменение размеров после мокрой обработки, %, не более - 5,0 по основе и +/-2,0 по утку; - разрывная нагрузка ткани, не менее 200 по основе и 160 по утку; - стойкость к истиранию не менее 800 циклов; - устойчивость окраски –прочная; - переплетение саржевое; - антистатическая отделка. (ГОСТ 20272-2014)	красный (рекомендованный pantone 18-1662 TPX Flame Scarlet)	55% вискоза 45% ПЭ	Для изготовления подкладки жилета

Ивл. № подл. Полп. и дата
Ивл. № дубл. Полп. и дата
Взам. инв. №
Ивл. № подл. Полп. и дата
Ивл. № подл.

Ли	Изм.	№ докум.	Подп.	Дата
----	------	----------	-------	------

ТУ 14.19.22-020-00083262-2020

Продолжение таблицы 4

1	2	3	4	5	6
3	Пуговицы форменные ОАО «РЖД» ТУ 32.99.23- 001-00083262- 2020	Ø 14,0 мм	серебрист о матовый	сплав металлов: Нейзильб ер (медь- 65%, никель- 15%, цинк- 20%)	Для пришивания по борту жилета
4	Пряжка	арт. 6802 24,0 мм	черный никель	металл	Для застегивания хлястиков на спинке жилета
5	Люверсы	арт.1998/99	черный никель	металл	Для хлястиков жилета
6	Нитки	№120	красный, в тон ткани	100% ПЭ	Для изготовлени я жилета и обметывани я петель
7	Нитки	армированные швейные № 44ЛХ-1,65ЛХ	в тон ткани верха	полиэфир ный стержень и хлопковая оплетка	Для изготовлени я жилета
8	Нитки	лавсановые швейные №33Л, 55Л	в тон ткани верха	комплекс ные полиэфир ные нити	Для изготовлени я жилета
9	Флизелин клеевой нитепрошивно й	поверхностная плотность 40 г/м ²	графит	70% ПА 30% ПЭ	Для прокладыван ия в полочку, нижнюю часть бочка полочки, верхний клапан кармана, обтачку горловины спинки, подборт, обтачку низа спинка

Ивл. № подл.	Ивл. № дубл.	Взам. инв. №	Полп. и дата

Ли	Изм.	№ докум.	Подп.	Дата

ТУ 14.19.22-020-00083262-2020

Продолжение таблицы 4

1	2	3	4	5	6
10	Лента клеевая нитепрошивная долевая	ширина 10,0 мм	серый	70% ПА 30% ПЭ	Для прокладывания в срез проймы, срез горловины, плечевой срез, срез борта, срез обтачки низа спинки
11	Пакет	6,0x8,0см	прозрачный	полиэтилен	1Для запасного куска материала и пуговицы
12	Пакет	60,0 x90,0см	прозрачный	полиэтилен	Для упаковки изделия
13	Этикетка	35,0x40,0	белый	ПЭ	Состав сырья и уход за изделием
14	Этикетка	-	белый	ПЭ	Размер-рост изделия для крепления на обтачке горловины спинки

Примечания:

1. Центральная дирекция закупок и снабжения - филиал ОАО «РЖД» совместно с причастными департаментами и управлениями ОАО «РЖД», а также при необходимости по согласованию с АО «ВНИИЖТ», вправе вносить изменения в перечень применяемых материалов таблицы 4 по качеству не ниже, указанных в таблице.

2. Фурнитура должна быть устойчива к химической чистке и термообработке.

3. Пуговицу форменную ОАО «РЖД» Ø 14,0 мм изготавливают по ТУ 32.99.23-001-00083262-2020.

Ивл. № подл. Полп. и дата
Ивл. № дубл. Ивл. инв. №
Взам. инв. № Полп. и дата
Ивл. № подл.

Ли	Изм.	№ докум.	Подп.	Дата

ТУ 14.19.22-020-00083262-2020

4. Ткани, применяемые для изготовления жилетов форменных, по физико-механическим показателям должны соответствовать требованиям ГОСТ 28000-2004.

5. Цвет материалов для изготовления изделий форменной одежды указан в соответствии со стандартизированной системой Pantone Matching System, по справочнику цветов на бумажном носителе (ТРХ).

1.9 Маркировка

1.9.1 Содержание, способ нанесения и место маркировки на изделия – в соответствии с ГОСТ 10581-91, ГОСТ ISO 3758-2014, ТР ТС 017/2011 на товарном ярлыке, прикрепленном к изделию, на упаковке изделий (или группы изделий) должна быть нанесена следующая информация:

- наименование продукции, с указанием технических условий;
- наименование изготовителя или продавца, с указанием юридического адреса;
- размер изделия;
- состав сырья (ткань верха);
- символы по уходу;
- дата изготовления – месяц и две последние цифры года.

1.9.2 Жаккардовая этикетка с логотипом крепится на внутренней кокетке спинки.

Размерный знак крепится по центру горловины в шов притачивания внутренней стойки.

Этикетки «состав сырья» и «символы по уходу» втачивают в левый боковой шов.

1.9.3 Размер изделия обозначают величинами основных размерных признаков типовой женской фигуры с разделением дефисом в следующей последовательности: Рост – обхват груди – обхват бедер.

Допускается обозначение размерных признаков указывать на стандартной пиктограмме.

Инт. № дубл.	Инт. № инв. №	Полп. и дата
Инт. № подл.	Полп. и дата	Инт. № подл.

Ли	Изм.	№ докум.	Подп.	Дата
----	------	----------	-------	------

1.10 Упаковка

Упаковка изделий – по ГОСТ 10581-91.

2 ПРИЕМКА

2.1 Правила приемки изделия – по ГОСТ 23948-80.

2.2 Определение сортности – по ГОСТ 12566-88.

3 МЕТОДЫ КОНТРОЛЯ

3.1 Методы контроля качества изделий – по ГОСТ 4103-82.

3.2 Для контроля линейных размеров готовых изделий использовать рулетку металлическую по ГОСТ 7502-98.

4 ТРАНСПОРТИРОВАНИЕ И ХРАНЕНИЕ

Транспортирование и хранение изделий по ГОСТ 10581-91.

5 УКАЗАНИЯ ПО ЭКСПЛУАТАЦИИ

5.1 Указания по способам ухода оформляют символами согласно ГОСТ 16958-71, в зависимости от вида материалов в изделии по ГОСТ 25652-83.

5.2 Инструкцию по эксплуатации, разрабатывает изготовитель изделия, в которой излагает особенности ухода за изделием или условия эксплуатации в соответствии со свойствами материалов, использованных при изготовлении изделия. Инструкция должна содержать характеристику свойств материалов и изделия. Изготовитель должен в обязательном порядке прикладывать инструкцию по эксплуатации к каждому изделию.

6 ГАРАНТИИ ИЗГОТОВИТЕЛЯ

6.1 Готовые изделия должны быть приняты техническим контролером предприятия-изготовителя.

Полп. и дата
Взам. инв. №
Инв. № дубл.
Полп. и дата
Инв. № подл.

Ли	Изм.	№ докум.	Подп.	Дата
----	------	----------	-------	------

ТУ 14.19.22-020-00083262-2020

Лист

13

6.2 Изготовитель гарантирует соответствие качества изделий требованиям настоящих технических условий при соблюдении потребителем условий транспортирования и хранения.

7 ТРЕБОВАНИЯ БЕЗОПАСНОСТИ

7.1 Жилеты должны быть изготовлены из материалов, безопасных для здоровья пользователя.

7.2 Жилеты во время эксплуатации не должны являться причиной несчастных случаев.

7.3 Жилеты во время эксплуатации не должны оказывать раздражающего, токсического действия на организм работающего.

8 ТРЕБОВАНИЯ ОХРАНЫ ОКРУЖАЮЩЕЙ СРЕДЫ

8.1 При изготовлении жилетов и в процессе их эксплуатации не должно выделяться токсичных веществ в окружающую среду.

8.2 Содержание вредных веществ в воздухе рабочей зоны при изготовлении жилетов не должно превышать гигиенических нормативов в соответствии с ГН 2.2.5.2440-09, ГН 2.2.5.2308-07, ГН 2.2.5.3532-18.

Инт. № подл.	Инт. № дубл.	Взам. инв. №	Полп. и дата

Ли	Изм.	№ докум.	Подп.	Дата

ТУ 14.19.22-020-00083262-2020

**Перечень используемой
нормативно-технической документации**

Таблица 5

№ п/п	Обозначение	Наименование
1	2	3
1	ТР/ТС 017/2011	О безопасности продукции легкой промышленности
2	ГОСТ 31396-2009	Классификация типовых фигур женщин по ростам, размерам и полнотным группам для проектирования одежды
3	ГОСТ 7502-98	Рулетки измерительные металлические. Технические условия
4	ГОСТ 12807-2003	Изделия швейные. Классификация стежков, строчек и швов
5	ГОСТ 12566-88	Изделия швейные бытового назначения. Определение сортности
6	ГОСТ 9733.4-83	Материалы текстильные. Метод испытаний устойчивости окраски к стиркам.
7	ГОСТ 9733.6-83	Материалы текстильные. Метод испытаний устойчивости окраски к поту
8	ГОСТ 9733.27-83	Материалы текстильные. Метод испытаний устойчивости окраски к трению.
9	ГОСТ 9733.5-83	Материалы текстильные. Метод испытаний устойчивости окраски к дистиллированной воде
10	ГОСТ 12088-77	Материалы текстильные и изделия из них. Метод определения воздухопроницаемости
11	ГОСТ 32075-2013	Материалы текстильные методы определения токсичности
12	ГОСТ 25617-2014	Ткани и изделия льняные, полульняные, хлопчатобумажные и смешанные. Методы химических испытаний
13	ГОСТ 6309-93	Нитки швейные хлопчатобумажные и синтетические. Технические условия
14	ГОСТ 28000-2004	Ткани одежные чистошерстяные, шерстяные и полушерстяные. Общие технические условия
15	ГОСТ 20272-2014	Ткани подкладочные из химических нитей и пряжи. Общие технические условия
16	ГОСТ 10581-91	Изделия швейные и трикотажные. Маркировка, упаковка, транспортирование и хранение.
17	ГОСТ 23948-80	Изделия швейные. Правила приемки.
18	ГОСТ 4103-82	Изделия швейные. Методы контроля качества

Ивл. № подл.	Подп. и дата
Ивл. № дубл.	Взам. инв. №
Ивл. № подл.	Подп. и дата
Ивл. № подл.	Подп. и дата

Ли	Изм.	№ докум.	Подп.	Дата

ТУ 14.19.22-020-00083262-2020

Продолжение таблицы 5

1	2	3
19	ГОСТ 16958-71	Изделия текстильные. Маркировка символов по уходу
20	ГОСТ 25652-83	Материалы для одежды. Общие требования к способам ухода.
21	ГОСТ 2.503-2013	Единая система конструкторской документации. Правила внесения изменений
22	ГОСТ 2.114-2016	Единая система конструкторской документации. Технические условия
23	ГОСТ ISO 1833-11-2011	Материалы текстильные. Количественный химический анализ. Часть 11. Смеси целлюлозного и полиэфирного волокон (метод с использованием серной кислоты)
24	ГОСТ ISO 1833-18-2011	Материалы текстильные. Количественный химический анализ. Часть 18. Смеси натурального шелкового и шерстяного волокна или волокон из волос животных (метод с использованием серной кислоты)
25	ГН 2.2.5.2440-09	Ориентировочные безопасные уровни воздействия (ОБУВ) вредных веществ в воздухе рабочей зоны.
26	ГН 2.2.5.2308-07	Ориентировочные безопасные уровни воздействия (ОБУВ) вредных веществ в воздухе рабочей зоны
27	ГН 2.2.5.3532-18	Предельно допустимые концентрации (ПДК) вредных веществ в воздухе рабочей зоны
28	ГОСТ ISO 3758-2014	Изделия текстильные. Маркировка символами по уходу
29	ГОСТ Р ИСО 3635-99	Одежда. Размеры определения обозначения и требования к измерению.
30	ГОСТ 15.007-88	Система разработки и постановки продукции на производство (СПП). Продукция легкой промышленности. Основные положения

Интв. № подл	Полп. и дата	Интв. № дубл.	Взам. инв. №	Полп. и дата

Ли	Изм.	№ докум.	Подп.	Дата

ТУ 14.19.22-020-00083262-2020

ПОЯСНИТЕЛЬНАЯ ЗАПИСКА
к техническим условиям ТУ 14.19.22-020-00083262-2020
«Одежда форменная для работников ОАО «РЖД»

ЖИЛЕТ ФОРМЕННЫЙ ЖЕНСКИЙ
ДЛЯ РАБОТНИКОВ СРЕДНЕЙ, МЛАДШЕЙ И РЯДОВОЙ КАТЕГОРИЙ

Настоящие технические условия разработаны АО «Научно-исследовательский институт железнодорожного транспорта» на основе проектно-конструкторской документации на модель жилета форменного женского для работников средней, младшей и рядовой категорий.

Технические условия сформированы с учетом результатов эксплуатационных испытаний, проведенных в структурных подразделениях ОАО «РЖД».

Представленные технические условия по построению, изложению и оформлению соответствуют требованиям ГОСТ 2.114-2016 «Единая система конструкторской документации. Технические условия», а установленные техническими условиями требования, нормы и методы контроля соответствуют требованиям действующих стандартов и технических условий.

Директор Центра «Охрана труда,
экология и промышленная безопасность»
АО «ВНИИЖТ»

А.Г. Колупанов

Начальник отдела «Охрана труда и экология»
Центра «Охрана труда, экология и
промышленная безопасность»
АО «ВНИИЖТ»

М.Г. Ефремова

Ведущий инженер отдела «Охрана труда и
экология» Центра «Охрана труда,
экология и промышленная безопасность»
АО «ВНИИЖТ»

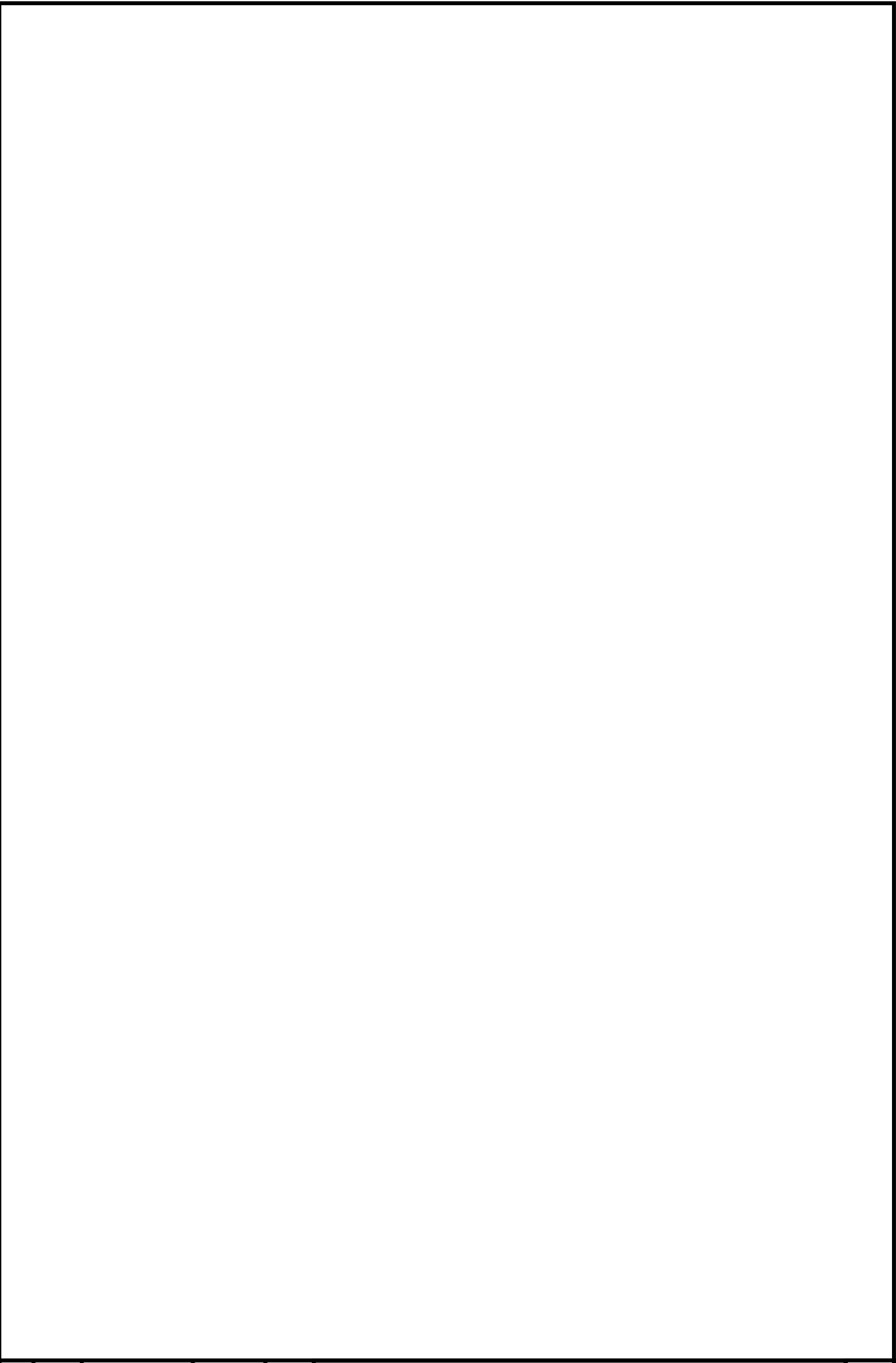
В.И. Кытина

Интв. № дубл.	Взам. инв. №	Полп. и дата
Интв. № подл	Полп. и дата	

Ли	Изм.	№ докум.	Подп.	Дата

ТУ 14.19.22-020-00083262-2020

Инв. № подл.	Полп. и дата	Инв. № дубл.	Взам. инв. №	Полп. и дата



Ли	Изм.	№ докум.	Подп.	Дата

ТУ 14.19.22-020-00083262-2020

**Лист регистрации изменений
ТУ 14.19.22-020-00083262-2020
«Одежда форменная для работников ОАО «РЖД»**

**ЖИЛЕТ ФОРМЕННЫЙ ЖЕНСКИЙ
ДЛЯ РАБОТНИКОВ СРЕДНЕЙ, МЛАДШЕЙ И РЯДОВОЙ КАТЕГОРИЙ**

Лист регистрации изменений									
Измене ния	Номера листов (страниц)				Всего листов (страниц) в документе	Номер доку- мента	Входящий номер сопроводит ельного документа и дата	Подпи сь	Дата
	изменен- ных	заменен- ных	новых	аннулир ованны х					

Инт. № подл.	
Поул. и дата	
Инт. № дубл.	
Взам. инв. №	
Поул. и дата	

Ли	Изм.	№ докум.	Подп.	Дата

